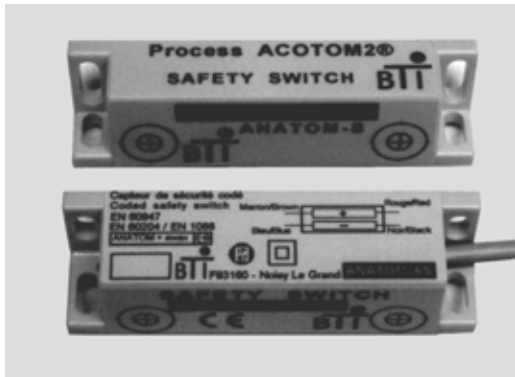




Notice technique du capteur ANATOM6S

Vous venez de faire l'acquisition d'un produit BTI, nous vous remercions de votre confiance. Afin de vous garantir une haute fiabilité, ce produit de nouvelle technologie a été développé et fabriqué avec le plus grand soin.



1. Domaine d'application

Le capteur ANATOM6S est un capteur magnétique codé utilisant notre process ACOTOM®2 offrant une plus grande infraudabilité et permet, associé au boîtier de la gamme AWAX, de détecter l'ouverture de carters ou portes de machines dangereuses. Constitué de deux éléments en polycarbonate, l'un nommé émetteur, l'autre récepteur, il fournit deux lignes de contacts NO entièrement statiques indépendantes et isolées du système de décodage, apportant une très grande sécurité d'utilisation. Ce capteur peut être utilisé sur toute protection à action automatique haute cadence. Comme tout produit de sécurité, ce capteur doit faire l'objet de vérifications périodiques 1 fois par an. La version sur connecteur droit M12 IP67 est ANATOM6S-MKT.

2. Réglementation

EN 60947-5-3. La cat. 4 est obtenue avec un seul capteur sur le boîtier AWAX. La connexion des capteurs en série offre la cat.2.

Indice de protection IP 67 selon DIN EN 60529.

3. Fixations et câblage

Munies de deux pattes équerre, les deux éléments de l'ANATOM6S se fixent très aisément à l'aide de vis de diamètre 4mm (rondelles d'appui ZU4 fournies). Fourniture de vis inviolables et d'outil en option. Le récepteur est équipé d'un câble multiconducteur PVC de diamètre 5mm et de longueur standard 3, 6 ou 12m. (autres longueurs sur demande).

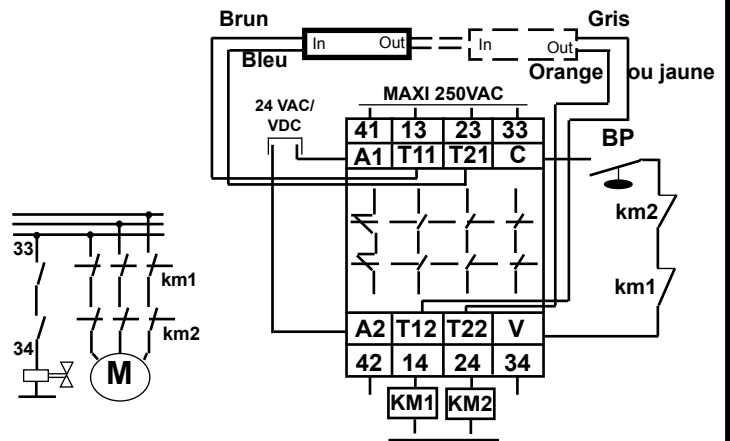
4. Fonctionnement

L'ANATOM6S est alimenté par le boîtier AWAX. Lorsque les deux cibles de l'émetteur et du récepteur sont en vis-à-vis, s'il y a reconnaissance du code, les deux lignes NO se ferment. La led s'allume. Si le code n'est pas reconnu ou si l'alignement n'est pas réalisé la led est éteinte. Afin d'éviter la détérioration des pattes équerre, il est conseillé de laisser une distance de 1mm minimum entre les deux éléments ; la détection s'effectue à une distance de 8mm. Détection à travers une paroi en inox ou polycarbonate de 6mm.

5. Caractéristiques techniques

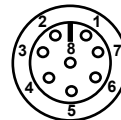
Alimentation	T11(+)/T21(-) de l'AWAX	
Courant	30 mA	
Lignes de sécurité	24 VDC / 800 mA	
Portée / Hytérésis	8mm / 3mm	
B10d	B10d = 3 500 000	
Température	-25 °C / +70 °C	
Protection	IP 67	
Dimensions L x l x h	Emetteur	Récepteur
	92 x 25 x 17	92 x 25 x 25
Poids	Emetteur 90g	Récepteur 195g

6. Câblage

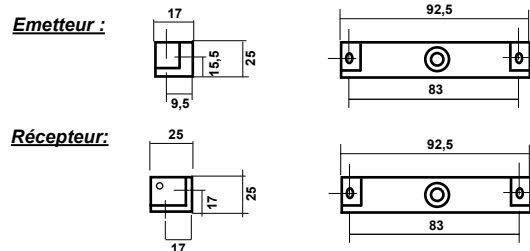


Brochage du connecteur version MKT

- 1 Blanc
- 2 Brun
- 3 Vert
- 4 Jaune
- 5 Gris
- 6 Rose
- 7 Bleu
- 8 Rouge



7. Encombrements





ANATOM6S technical data sheet

Thank you for your confidence in BTI products.
 This product has been designed and manufactured to the highest quality standards.



5. Technical characteristics

Alimentation	T11/T21 of AWAX module	
Courant	30 mA	
Lignes de sécurité	24 VDC / 800 mA	
Portée / Hytérésis	8 mm / 3 mm	
Temperature	-25 °C / +70 °C	
Protection	IP 67	
Dimensions L x l x h	Transmitter 92 x 25 x 17	Receiver 92 x 25 x 25
Poids	Transmitter 90g	Receiver 195g

1. Application:

The sensor ANATOM6S is a magnet coded sensor which, when it is wired with AWAX, can protect cranks and doors on dangerous machines. It uses the electronic process ACOTOM[®]. Housing in two polycarbonate cases, one, the transmitter, the other, the receiver, it provides two NO static contacts. Like all safety products, this sensor must be periodically verified 1/year. The version with straight connector M12 IP67 and 50cm length PUR cable is ANATOM6S-MKT.

2.Regulations:

EN 60947-5-3. Cat.4 is stated with only one sensor on AWAX module otherwise Cat.2. AWAX safety relay is obligatory. Protection index IP67 following DIN EN 60529.

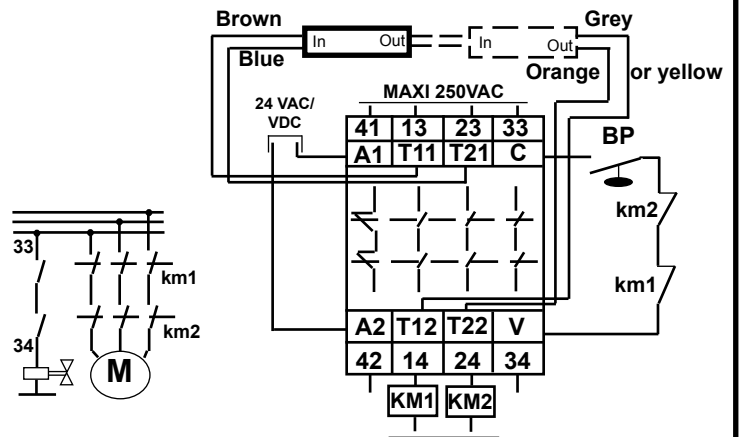
3.Fixing and wiring:

With two square lugs, the two parts of ANATOM6S can be easily fixed with diam. 4mm screws (ZU4 washers provided).
 Optional special anti tamper screws and tool.
 The receiver is fitted out with a diam. 5mm and length 3, 6 or 12m PVC multiwire (other lengths on request).

4.Fonctionning:

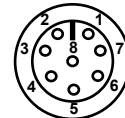
The ANATOM6S is supplied with safety relay AWAX. When the two targets, on receiver and on transmitter are in line, and if codes are recognized, safety switches NO and led on the side of receiver switch on.
 If code is not recognized or target in misalignment, led switch off.
 For avoid to damage square lugs, 1mm distance between the two parts is necessary; the detection is available with 8mm distance. Detection through 6mm stainless steel or polycarbonate wall.

6. Wiring



Connector wiring MKT version

- 1 White 5 Grey
- 2 Brown 6 Pink
- 3 Green 7 Blue
- 4 Yellow 8 Red



7. Size

